

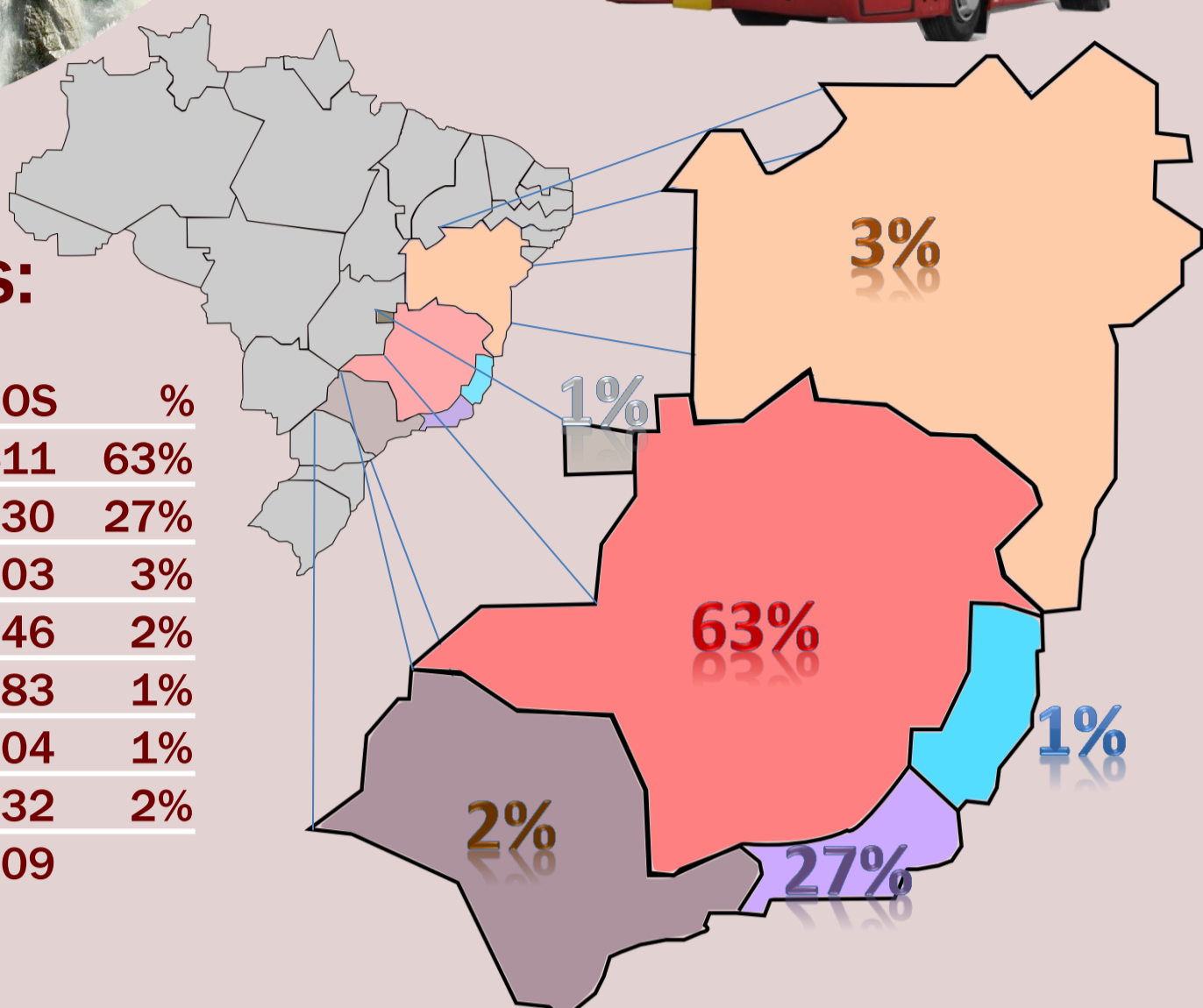
# Excursões

## 2010



### Principais Emissores:

ESTADOS	PASSAGEIROS	%
MINAS GERAIS	140.611	63%
RIO DE JANEIRO	60.830	27%
BAHIA	7.703	3%
SÃO PAULO	3.946	2%
ESPÍRITO SANTO	3.283	1%
DISTRITO FEDERAL	1.704	1%
OUTROS	4.932	2%
<b>TOTAL</b>	<b>223.009</b>	



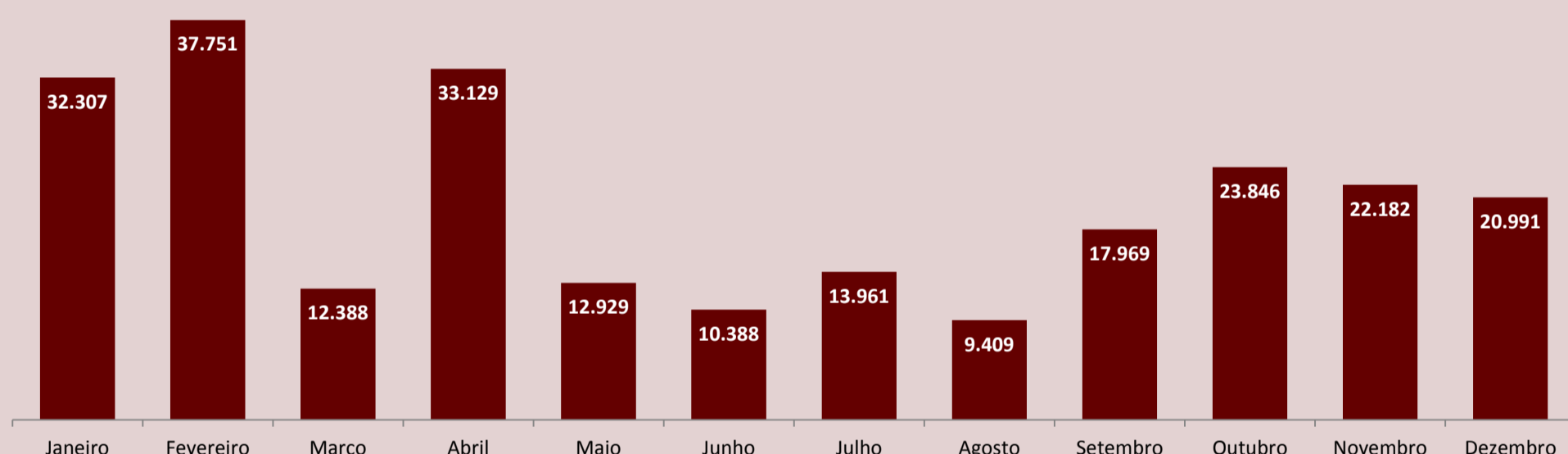
MINAS GERAIS	PASSAGEIROS	%
BELO HORIZONTE	36.724	26%
JUIZ DE FORA	8.527	6%
CONTAGEM	4.056	3%
SETE LAGOAS	3.744	3%
IPATINGA	3.704	3%
OUTROS	83.856	60%
<b>TOTAL</b>	<b>140.611</b>	

RIO DE JANEIRO	PASSAGEIROS	%
RIO DE JANEIRO	23.225	38%
CAMPOS DOS GOYTACAZES	11.924	20%
MACAÉ	5.093	8%
ITAPERUNA	1.639	3%
OUTROS	18.949	31%
<b>TOTAL</b>	<b>60.830</b>	

BAHIA	PASSAGEIROS	%
SALVADOR	2.078	27%
ITAPÉ	898	12%
T. DE FREITAS	805	10%
MUCURI	730	9%
OUTROS	3.192	41%
<b>TOTAL</b>	<b>7.703</b>	

SÃO PAULO	PASSAGEIROS	%
SÃO PAULO	3.745	46%
CAMPINAS	601	7%
RIBEIRÃO PRETO	301	4%
FRANCA	276	3%
OUTROS	3.139	39%
<b>TOTAL</b>	<b>8.062</b>	

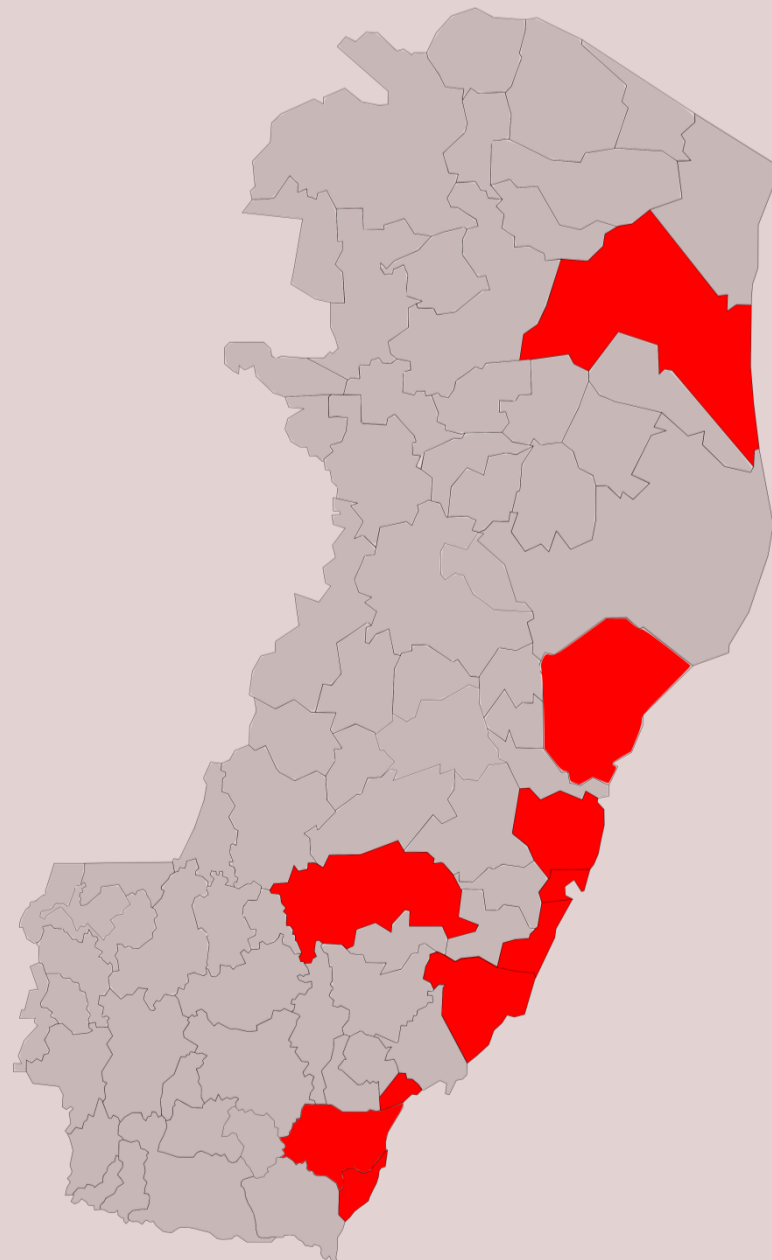
### FLUXO MENSAL DE PASSAGEIROS NO ESPÍRITO SANTO



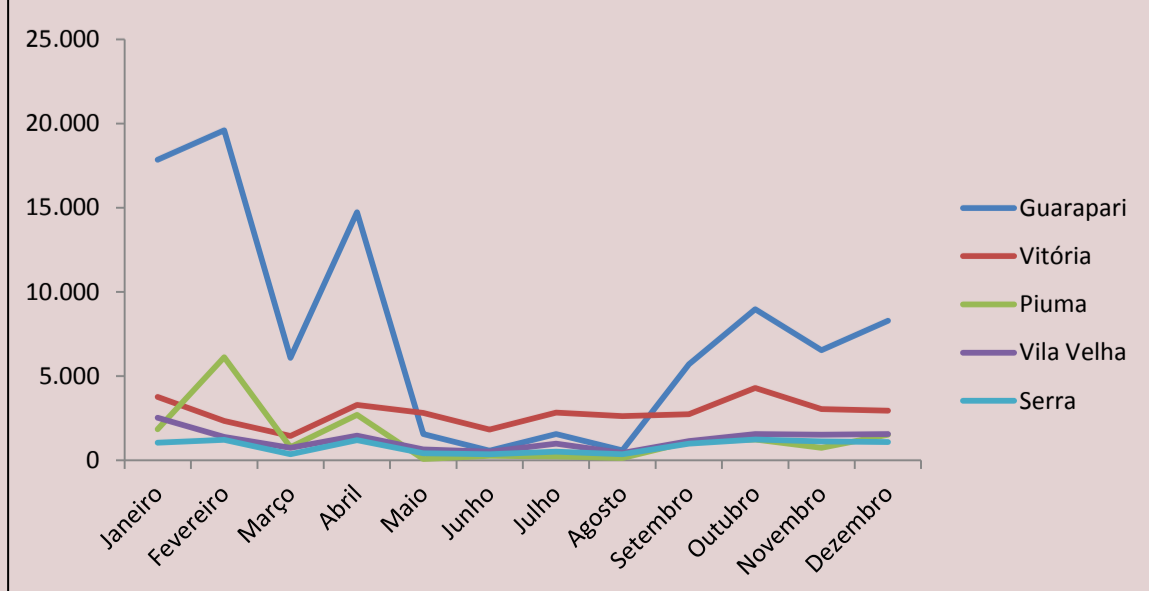
Dados coletados junto a Agência Nacional de Transportes Terrestres – ANTT, por meio da Gerência de Transporte Fretado de Passageiros e de Acompanhamento Econômico, referente ao transporte fretado para o Espírito Santo no ano de 2010. O número de passageiros na origem difere do número de passageiros nos destinos, devido a possibilidade de visita a múltiplos municípios. Percebe-se aumento de fluxo significativo nos períodos de feriados nacionais, Carnaval, Semana Santa, Finados e Proclamação da República.

### Principais Destinos:

Município	Turistas	%	Município	Não Turistas	%
Guarapari	78.591	49%	Vitória	20.733	24%
Piúma	15.309	10%	Guarapari	13.466	15%
Vitória	13.257	8%	Vila Velha	9.055	10%
D. Martins	7.347	5%	C. de Itapemirim	7.353	8%
Serra	6.243	4%	Serra	3.712	4%
Vila Velha	5.494	3%	Ibatiba	2.364	3%
Aracruz	4.287	3%	Marataízes	2.267	3%
Marataízes	3.462	2%	Mimoso do Sul	2.219	3%
São Mateus	2.658	2%	São Mateus	2.144	2%
Itapemirim	2.425	2%	D. Martins	2.044	2%
<b>Total</b>	<b>159.927</b>	<b>100%</b>	<b>Total</b>	<b>87.323</b>	<b>100%</b>



### SAZONALIDADE DOS PRINCIPAIS DESTINOS



GOVERNO DO ESTADO DO ESPÍRITO SANTO  
Secretaria de Estado de Turismo  
Núcleo de Estudos e Instalações Turísticas - NEIT