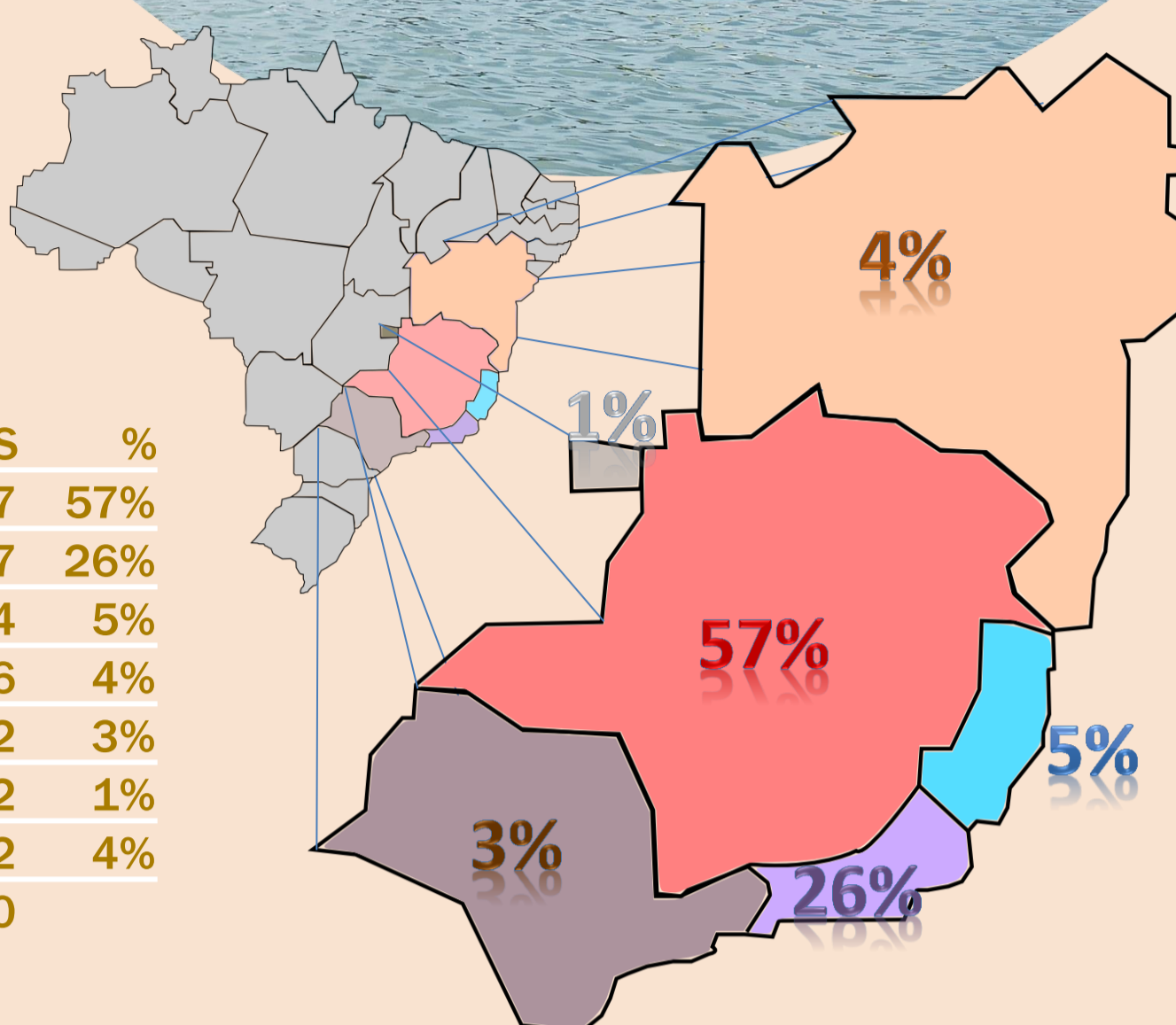


Excursões 2009



Principais Emissores:

ESTADOS	PASSAGEIROS	%
MINAS GERAIS	133.027	57%
RIO DE JANEIRO	61.117	26%
ESPÍRITO SANTO	10.784	5%
BAHIA	9.446	4%
SÃO PAULO	8.062	3%
DISTRITO FEDERAL	1.992	1%
OUTROS	9.212	4%
TOTAL	233.640	



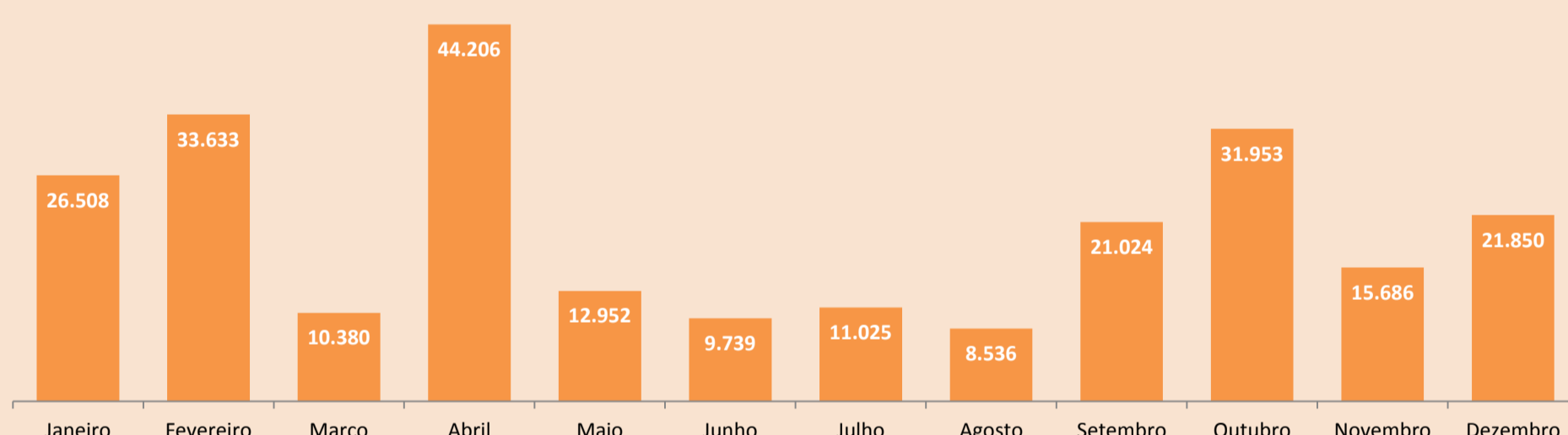
MINAS GERAIS	PASSAGEIROS	%
BELO HORIZONTE	37.946	29%
JUIZ DE FORA	6.845	5%
SETE LAGOAS	4.391	3%
CONTAGEM	3.840	3%
SANTA LUZIA	3.076	2%
OUTROS	76.929	58%
TOTAL	133.027	

RIO DE JANEIRO	PASSAGEIROS	%
RIO DE JANEIRO	25.281	41%
CAMPOS DOS GOYTACAZES	10.004	16%
MACAÉ	6.401	10%
ITAPERUNA	2.133	3%
OUTROS	17.298	28%
TOTAL	61.117	

BAHIA	PASSAGEIROS	%
SALVADOR	2.733	29%
T. DE FREITAS	1.212	13%
ITAPÉ	855	9%
PORTO SEGURO	581	6%
OUTROS	4.065	43%
TOTAL	9.446	

SÃO PAULO	PASSAGEIROS	%
SÃO PAULO	3.745	46%
CAMPINAS	601	7%
RIBEIRÃO PRETO	301	4%
FRANCA	276	3%
OUTROS	3.139	39%
TOTAL	8.062	

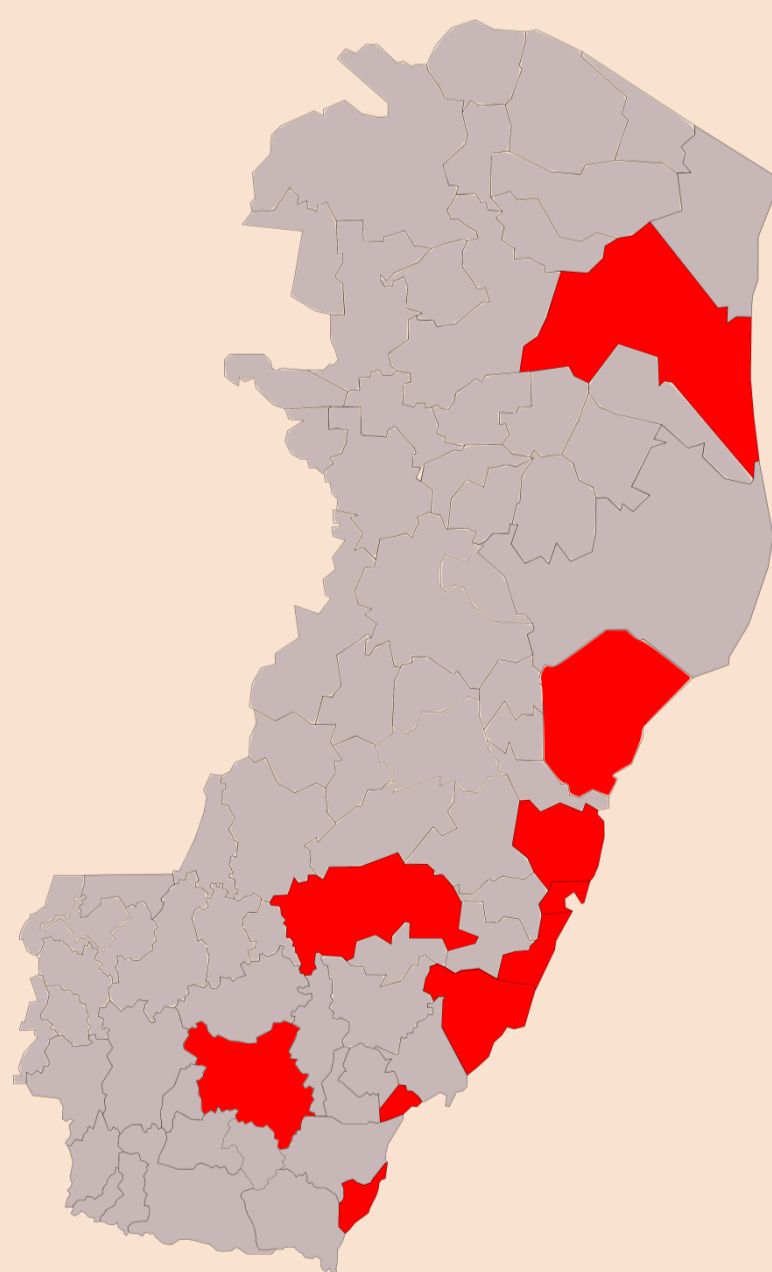
FLUXO MENSAL DE PASSAGEIROS NO ESPÍRITO SANTO



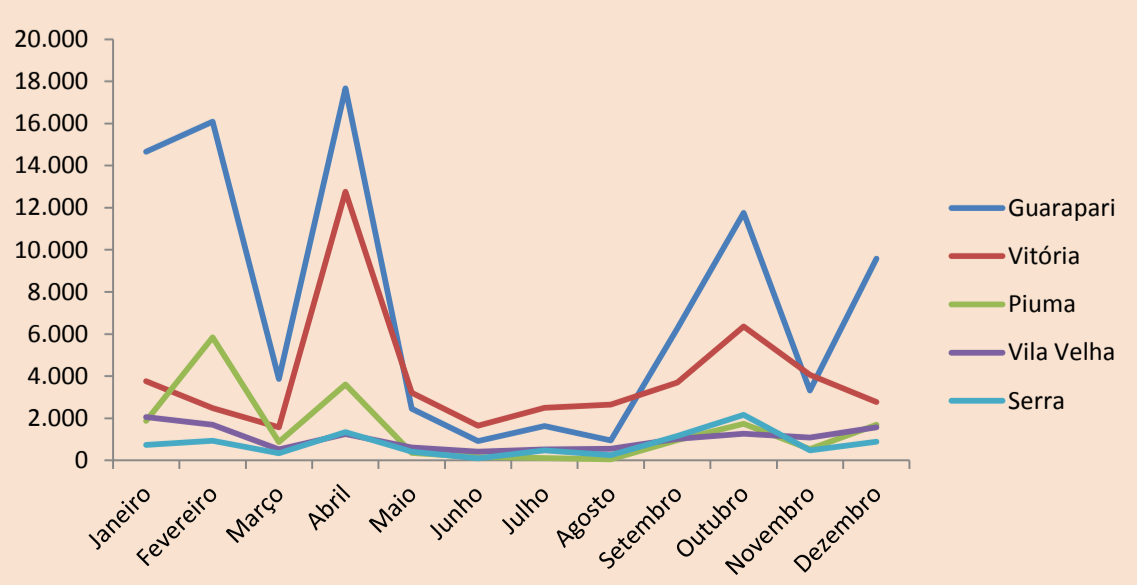
Dados coletados junto a Agência Nacional de Transportes Terrestres – ANTT, por meio da Gerência de Transporte Fretado de Passageiros e de Acompanhamento Econômico, referente ao transporte fretado para o Espírito Santo no ano de 2009. O número de passageiros na origem difere do número de passageiros nos destinos, devido a possibilidade de visita a múltiplos municípios. Percebe-se aumento de fluxo significativo nos períodos de feriados nacionais, Carnaval, Semana Santa, Finados e Proclamação da República.

Principais Destinos:

Município	Turistas	%	Município	Não Turistas	%
Guarapari	74.820	47%	Vitória	24.477	28%
Vitória	23.008	14%	Guarapari	14.329	16%
Piúma	14.963	9%	Vila Velha	8.747	10%
Serra	6.378	4%	C. de Itapemirim	6.730	8%
D. Martins	5.162	3%	Serra	2.902	3%
Aracruz	4.362	3%	Piúma	2.848	3%
Vila Velha	3.827	2%	Marataízes	1.821	2%
Marataízes	2.833	2%	São Mateus	1.579	2%
São Mateus	2.603	2%	Anchieta	1.561	2%
C. de Itapemirim	1.920	1%	Ibatiba	1.510	2%
Total	159.551	100%	Total	87.941	100%



SAZONALIDADE DOS PRINCIPAIS DESTINOS



GOVERNO DO ESTADO DO ESPÍRITO SANTO
Secretaria de Estado de Turismo
Núcleo de Estudos e Instalações Turísticas - NEIT